

Katoden 3, Hägersten



60% minskad energiförbrukning med ny teknik för frånluftsåtervinning

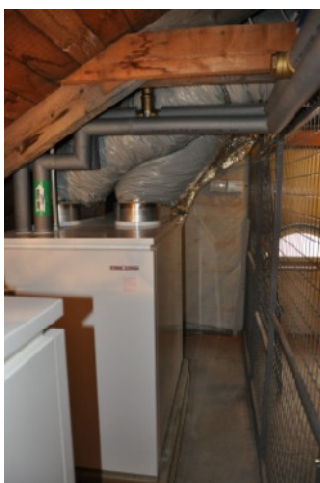
Uppvärmningen av fastigheter utgör den största delen av Stockholmshems koldioxidutsläpp. Därför arbetar man intensivt för att sänka energiförbrukningen. Målet är att spara 20 % till år 2015.

En hustypp till vilken det hittills varit svårt att finna en bra och ekonomisk lösning är just äldre fastigheter med självdraagsventilation. Därför valde Stockholmshem just Climate Solutions nya system EnergyWell™ för frånluftsåtervinning när man skulle energieffektivisera Katoden 3, ett lamellhus från 40-talet med 16 lägenheter.

ALLMÄN FAKTA

Kund: Stockholmshem
Projekt: Återvinning
Fastighet: Katoden 3
Ventilation: S-typ
Energiförbrukning:
- fjärrvärme 185.000 kWh
- fastighetsel 6.000 kWh

Den tekniska lösningen innebar att två kondenserande luft/vatten värmepumpar placerades på vinden. De befintliga ventilationskanalerna i murade skorstenar sammanbands med dessa värmepumpar och en frånluftsfläkt installerades på taket. Den genererade värmen förmedlas via två par värmebärare, dragna i det fd sopnedkastet, till en undercentral i husets källare. Beroende på behov så genereras i första hand varmvatten och i andra hand värme. Slutligen kompletterades systemet med fjärrövervakningsutrustning.



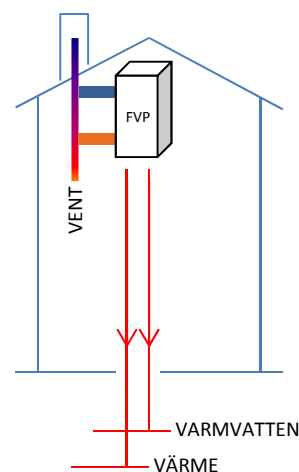
De preliminära förbrukningsciffrorna visar att projektet nått sina högt ställda mål. Energi-förbrukning för att generera varmvatten och värme har reducerats med nästan 60 % och dess kostnader med 40 %. Miljöpåverkan mätt i CO₂ har kunnat reduceras med hela 80 %.

Genom att Climate Solutions tog hela projekt- och systemansvaret kunde kvalitet och leveranstid säkerställas.

Fastighetens energiförbrukning tillgodoses idag till 87 % av EnergyWell™ – man har slutat elda för kråkorna!

TEKNISK FAKTA

Huvudentreprenör: Climate Solutions AB
Installation: 4 veckor
Installerad effekt: 2x17 kW
Energitäkningsgrad: 90 %
COP: 3,2 (årsgenomsnitt)



EKONOMI FAKTA

Återbetalningstid: 12 år
Energiåtgång: -60 %
Energikostnad: -40 %
CO₂ påverkan: -80 %

KONTAKT

Climate»Solutions
info@climatesolutions.se
www.climatesolutions.se
08 – 586 104 60

Stockholmshem
epost@stockholmshem.se
08 – 508 390 00